

# HJÄRTGUIDEN

En broschyr för dig som behandlats för förträngningar i hjärtats blodkärl. Från **Riksförbundet HjärtLung** och **SWEDEHEART**.



# Välkommen till Hjärtguiden

**Hjärtguiden vänder sig** till dig som behandlats för förträngningar i hjärtats blodkärl.

**I Hjärtguiden kan du läsa** om faktorer som påverkar din sjukdom. Ta med Hjärtguiden varje gång du träffar vårdpersonal på sjukhuset och i primärvården. Glöm inte att fylla i "hälsoplanen" tillsammans med vårdpersonal längst bak i guiden.

**Du kan läsa mer om** hur du kan minska risken att få nya förträngningar i kranskärlen på patientförningens hemsida: [www.hjart-lung.se](http://www.hjart-lung.se)

## ♥ Vad händer i kroppen vid kranskärlssjukdom?

Hjärtat är en muskel som pumpar ut blod till kroppens alla organ. Hjärtats egna blodkärl, kranskärlen, försörjer hjärtmuskeln med syrerikt blod. Uppstår en propp eller förträngning i kranskärlen får hjärtat syrebrist och det leder ofta till smärta.

Förträngningar som kan leda till kärlkramp bildas av bland annat fett och bindväv som lagras in i kärlväggen. Med åren blir ofta kärlväggen hårdare och då kan sprickor bildas som kroppen försöker att "laga". Det gör den genom att aktivera blodplättarna (som gör att blodet lever sig) och risken är då stor att det bildas en propp, som orsakar skadlig syrebrist i hjärtmuskeln (hjärtinfarkt).

## ♥ Symtom

De vanligaste symtomen på hjärtinfarkt är obehag, tryck eller smärta i bröstet. Det kan stråla ut mot en eller båda armarna, halsen, käkarna och/eller mellan skulderbladen. Illamående, andnöd (andfåddhet) och kallsvettning förekommer ibland. Symtomen behöver inte upplevas som svåra, de kan komma och gå och behöver inte debutera plötsligt.

Symtom på kärlkramp liknar ofta de som vid hjärtinfarkt, men är ofta lindrigare och inte ihållande. Kärlkramp uppstår vanligtvis i samband med fysisk eller psykisk ansträngning och släpper då ansträngningen avslutats.



### ♥ När ska jag söka sjukvård?

Varje minut har stor betydelse för prognosen. Ju tidigare behandlingen sätts in, desto mindre blir skadan på hjärtat.

Om något av de ovanstående symtomen inte försvinner inom 15 minuter ska du ringa 112.

### ♥ Varför ska jag ringa 112 istället för att ta egen bil eller taxi?

Snabbt omhändertagande och tidig behandling är viktigt! Vid ambulans-transport sker ingen väntan på akutmottagningen. Ambulansen är inte bara ett snabbt transportmedel utan ett sjukhus i miniformat. I ambulansen finns livräddande utrustning, EKG och läkemedel. Ambulanspersonalen kan sända EKG till sjukhuset och kontakta läkare för att snabbare kunna starta behandling.

I samband med en hjärtinfarkt kan hjärtrytmen rubbas och då kan tillståndet bli livshotande. Därför är det viktigt att ta ambulans till sjukhuset.



### ♥ Behandling av kranskärlssjukdom

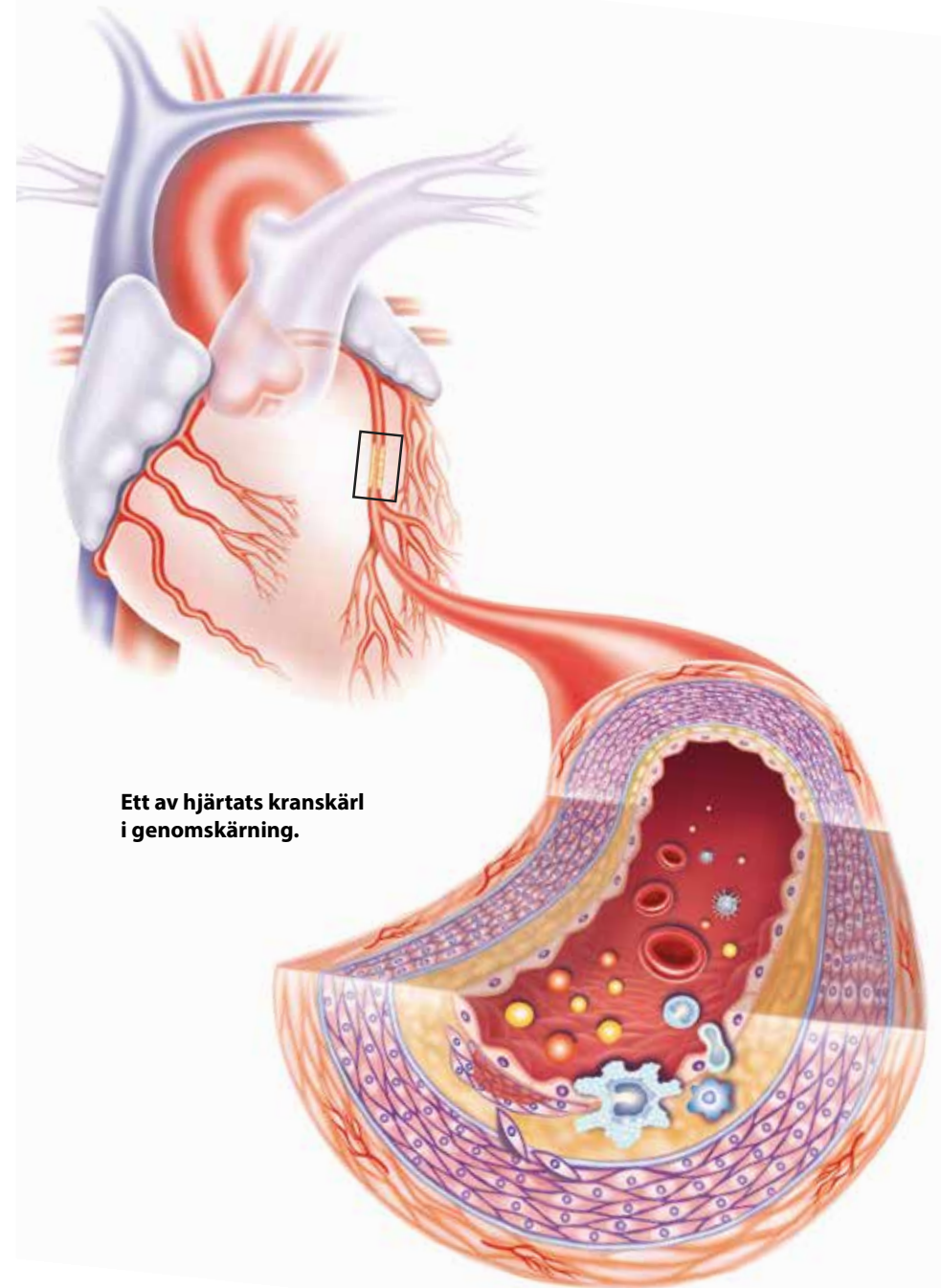
Den akuta behandlingen vid hjärtinfarkt är främst inriktad på att åter skapa blodflödet (syretillförseln) i kranskärlen. Vid en hjärtinfarkt, då en blodpropp helt stoppar blodflödet, görs en akut kranskärlsröntgen och därefter en ballongvidgning (s.k. PCI). Ofta läggs även ett metallnät (stent) in i kranskäret för att hålla det utvidgat.

Öppen kranskärlskirurgi (bypass-operation) kan väljas då det antingen är tekniskt komplicerat att utföra ballongvidgning eller om många kranskärl är drabbade. Vid operationen leds blodet förbi förträngningarna i hjärtats kranskärl, vilket förbättrar blodcirkulationen till hjärtmuskeln.

Kärlkramp kan behandlas med ballongvidgning, kranskärlskirurgi eller enbart med läkemedel.

De vanligaste medicinerna för att förebygga återinsjuknande är trombocythämmare, blodfettssänkande läkemedel och betablockerare. Vid hjärtsvikt och/eller högt blodtryck brukar också ACE-hämmare ges.

Nitroglycerin hjälper vid kärlkramp och bör alltid finnas lätt tillgängligt. Hälsosamma levnadsvanor är också en mycket viktig del av behandlingen för att undvika att drabbas igen.



Ett av hjärtats kranskärl i genomskärning.





# HJÄRTGUIDEN

En broschyr från **Riksförbundet HjärtLung** och **SWEDEHEART**.



Riksförbundet  
**HjärtLung**

[www.hjart-lung.se](http://www.hjart-lung.se) • 020-21 22 00

**SWEDEHEART**



[www.ucr.uu.se](http://www.ucr.uu.se)