

Hemlig-resa2009

Hemlig resa med buss den 23 augusti 2009

Vi samlades redan kl. 8.00 i Tumba och 20 minuter senare var vi på väg. Vart?



Norr om Norrköping blev det dock ett uppskattat kaffestopp.



Sedan gick färden vidare mot det hemliga målet som visade sig vara Motala.



Där fick vi fin guidning på Radiomuseum.



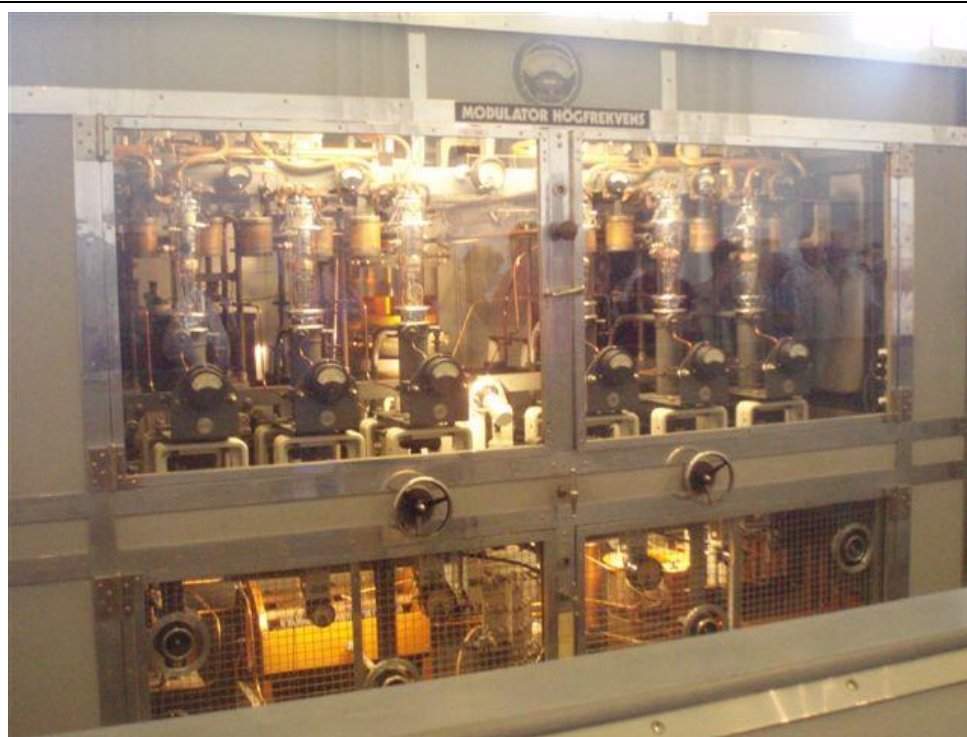
Exempel på gamla radio-apparater.



Den stora till höger är en exakt (fungerande) kopia av den i naturlig storlek som står ovanpå.



Många invecklade tekniska apparater som det ibland var svårt att förstå sig på.



Birgit ser lite fundersam ut.



Vi lyssnade dock
alla med stort
intresse.



Museet innehöll också ett kafe'. Dock med fejkade godsaker som föreställde div. radioprylar.



Efter Radiomuseum gick färden till Charlottenborg Slotts museum.



Där fanns fina
träsniderier gjorda
av Sophia Isberg



Hon levde 1819-
1875 och lyckades
med dessa enkla
verktyg göra bl.a.
dessa fantastiska
sakar.





Där fanns också en klädställning.

Svea passade på att prova en klänning.



Dessutom fanns
det uppstoppade
fåglar, dockleksaker
samt en
konstutställ-ning.



Bild på dock-
leksaker.



Sedan fick vi en
välsmak-ande lunch
vid hamnen. Med
välfyllt sal-ladsbord
och mycket bra
servering.



Några av deltagarna
besökte också
bilmuseum.



Här fanns massor
av mopeder,
motorcyklar och
bilar.
Kardemummas RR-
kärra.

